

服用に際し、この説明書を必ず読むこと。
また、必要とき読めるように大切に保管すること。

牛黄配合生薬製剤

健創清心丸

第2類医薬品

〔製品の特徴〕

健創清心丸は、中国の北宋時代の書物「太平惠民和剂局方」に記載されている「牛黄清心丸」が原典です。「牛黄清心丸」は、長い年月をかけた処方改良され、皇帝から庶民へ広く使われるようになりました。健創清心丸は貴重な牛黄をはじめ人参、当帰など各種生薬を配合し、金箔をほどこした丸剤です。中国の伝統的な製法を活かしながら近代的品質管理のもとで製造された医薬品です。



使用上の注意



相談すること

- 次の人は服用前に医師、薬剤師又は登録販売者に相談すること。
 - 1) 医師の治療を受けている人。
 - 2) 妊婦又は妊娠していると思われる人。
 - 3) 薬などによりアレルギー症状を起こしたことがある人。
- 服用後、次の症状があらわれた場合は副作用の可能性があるので、直ちに服用を中止し、この説明書を持って医師、薬剤師又は登録販売者に相談すること。

関係部位	症状
皮膚	発疹・発赤、かゆみ
消化器	吐き気・嘔吐、胃部不快感、下痢

- 長期連用する場合には、医師、薬剤師又は登録販売者に相談すること。

〔効能効果〕 次の場合の滋養強壮: 虚弱体質、肉体疲労、病中病後、胃腸虚弱、食欲不振。

〔用法用量〕 次の量を食間空腹時に小さく切って服用する。

成人(15才以上)	1日2丸	1回 1丸、1日2回
8才以上15才未満	1日1丸	1回 1/2丸、1日2回
8才未満	服用しないこと	

〈用法用量に関連する注意〉

- 1) 小児に服用させる場合には、保護者の指導監督のもとに服用させること。
- 2) 服用直後にはなるべく刺激物や油物をさけること。

●丸剤の取り出し方

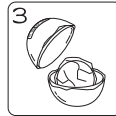


円球容器の刻印を前に向け両手で強くはさんで容器を2つに割ります。

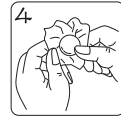


又は

机などの上で、手のひらで強く押して割ります。



容器の中からフィルムに包まれた金箔丸剤を取り出します。



丸剤を包んでいるフィルムをはがし金箔丸剤を取り出します。

注意：本剤の白色円球容器は、プラスチック容器の上にロウ引きしたもので出来ています。誤ってそのまま服用すると大変危険です。必ず容器から金箔丸剤を取り出してフィルムをはがし金箔のまま小さく切って服用して下さい。

〔成分分量〕 2丸(成人1日量)中 〈金箔丸剤〉

ゴ オ ウ…497.4mg カンゾウ…619.2mg ケ イ ヒ…497.2mg ブクリョウ…204.2mg
ト ウ キ…371.4mg シャクヤク…619.2mg ボウフウ…371.4mg サンヤク…304.4mg
センキュウ…371.4mg ア ジン…619.2mg ア キ ヨ ウ…433.2mg

添加物：トウモロコシデンプン、ハチミツ、キンバク、香料。

〔保管および取扱い上の注意〕

1. 直射日光の当たらない湿気の少ない涼しい所に保管すること。
2. 小児の手のとどかない所に保管すること。
3. 他の容器に入れかえないこと(誤用の原因になったり品質が変わる)。
4. 1丸を分割した残りを服用する場合には、なるべく早めに服用すること。
5. 表示の使用期限を過ぎたものは服用しないこと。

〔問い合わせ先〕

1. 購入した薬局・薬店
2. 健創製薬株式会社

お客様相談窓口 電話：03-3527-3690
受付時間：午前10時～12時、午後1時～5時(土・日・祝日を除く)

製造販売元

健創製薬株式会社

東京都中央区日本橋小舟町9-17

製造元

北京同仁堂股份有限公司同仁堂製薬廠
北京市大興区中関村科技园区
生物医药产业基地天貴大街33号

(独)医薬品医療機器総合機構 http://www.pmda.go.jp/kenkouhigai_camp/index.html ☎0120-149-931